

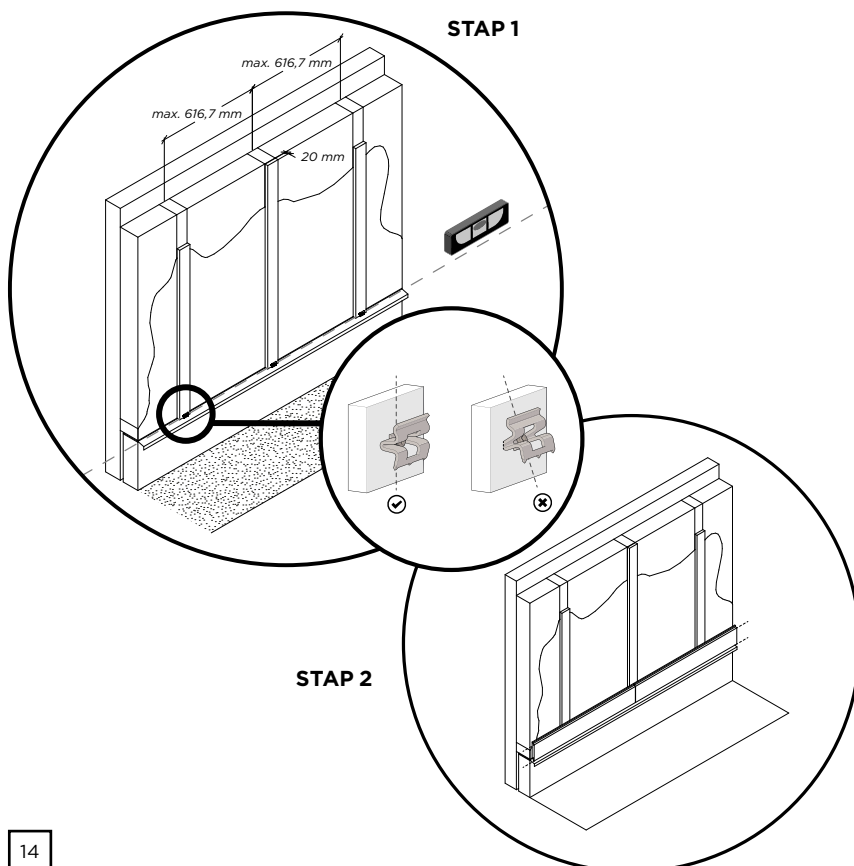
MOSO® Bamboo X-treme® Gevelbekleding

installatie

belangrijk

- Het MOSO® Bamboo X-treme® geveldeel is een natuurproduct, dat kan variëren in kleur, structuur en uiterlijk. Afhankelijk van de onderhoudsfrequentie kan de kleur snel veranderen van donkerbruin, naar bruin tot uiteindelijk grijs.
- Splinters en scheuren in het oppervlak en op het einde van de planken kunnen ontstaan door de verschillende droging van de oppervlakte en de kopse kanten. Ook zal de oppervlakte ruwer worden. Deze verschijnselen zijn normaal voor de meeste hardhoutsoorten en is geminimaliseerd voor dit product door de unieke "Thermo-Density™" methode. Scheurtjes aan de kopse kanten kunnen verder worden geminimaliseerd door het aanbrengen van wax.
- Vervorming en/of schotelen van de planken kan optreden na de installatie. Dit verschijnsel is normaal voor de meeste houtsoorten en is geminimaliseerd voor dit product door de unieke "Thermo-Density™" methode.
- Houd minstens 5 mm expansieruimte tussen de planken (in verticale richting) met uitzondering van het gesloten profiel. Bij gebruik van MOSO® Bamboo X-treme® clips ontstaat dit automatisch.
- Vanwege de stabiliteit van MOSO® Bamboo X-treme® en de vorm van de mes / groef aan de kopse kant, behoeft aan de kopse kant geen ruimte tussen de planken te worden gelaten.
- De kopse kanten (ook mes en groef) dienen te worden geïmpregneerd met wax om indringen van water te voorkomen. De wax is als accessoire verkrijgbaar.
- Als een wild patroon is gewenst dient de afstand tussen de latten maximaal 300 mm te zijn.

rabat profiel



onderhouden & reinigen

De gevel zal op een natuurlijke manier vergrijzen. Als een donkerdere kleur gewenst is dient er regelmatig een olie / beits te worden aangebracht:

- Reinig de gevel met water
- Laat de gevel drogen.
Als de gevel geheel droog is dient de olie / beits te worden aangebracht volgens de instructies van de leverancier.

opslag

MOSO® Bamboo X-treme® geveldelen dienen koel, droog en uit direct zonlicht te worden opgeslagen, beschermd tegen stof en andere verontreinigingen.

de installatie

rabat profiel

- Breng een waterdicht folie aan tegen de muur en schroef hierop verticale latten (minstens 20 mm dik, 60 mm breed), waardoor een vlak/stijf oppervlak ontstaat om de geveldelen op aan te brengen.
- Elk deel moet op minstens 3 latten worden gemonteerd. De maximale hart-op-hart afstand tussen de latten is dus 616,7 mm (1850 mm / 3).
- De geveldelen dienen met de MOSO® asymmetrische clips (18 mm) geïnstalleerd te worden. Monteer de geveldelen zodanig dat de schroefkoppen verzonken worden.
- Let op: aan de randen van de gevel dient tenminste een afstand van 5-10 mm met aanliggende materialen worden gehouden om voldoende ventilatie te verzekeren.

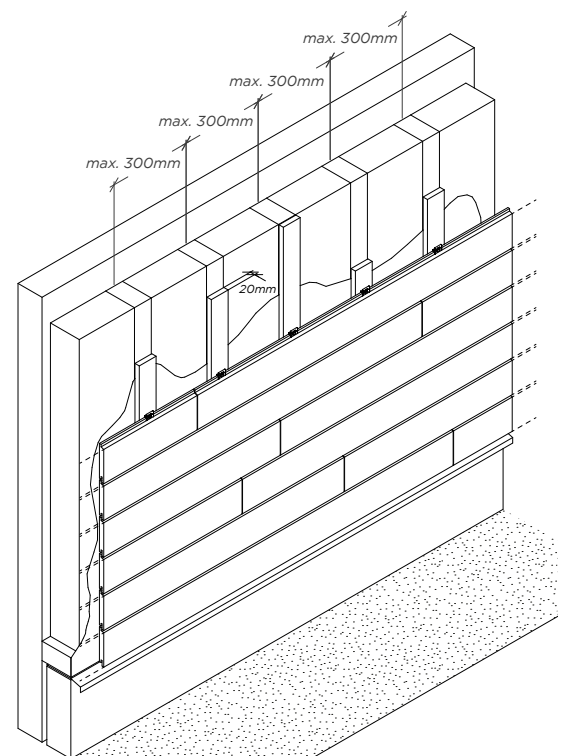
STAP 1 Eerste rij clips

- Plaats de eerste rij clips (asymmetrische clip met gegolfde zijde naar boven) en zorg ervoor dat ze op 1 lijn, volledig horizontaal worden geschroefd (m.b.v. waterpas).
- Schroef de clips niet te vast omdat hierbij deze iets in hout worden getrokken, waardoor het moeilijk wordt om de plank op de clip te plaatsen.

STAP 2 Eerste rij planken

- Duw de groef van het geveldeel op de geplaatste clips en druk de plank tegen de latten. **Let op:** asymmetrische clip met gegolfde zijde naar boven (zie tekening).
- Zorg ervoor dat de plank horizontaal ligt. Eventueel voorzichtig met een rubber hamer aanslaan.
- Wij adviseren de kopse kanten altijd op een lat te laten uitkomen en deze daar met 2 clips vast te zetten.

wild patroon



MOSO® Bamboo X-treme® Gevelbekleding

installatie

• STAP 3 Tweede rij clips

- Plaats de 2e rij clips (asymmetrische clip met de gegolfde zijde naar boven), druk ze hierbij goed in de groef van de eerste rij planken.

• STAP 4 Plaats de 2e rij planken

• STAP 5 Vervolg op deze wijze

- Vervolg stap 1-4 totdat de volledige oppervlakte is geplaatst. Zorg er steeds voor dat de clips horizontaal op 1 lijn komen en zorg voor voldoende ventilatie (5-10 mm) aan de randen.

trapezium/rhombus profiel

- Breng een waterdicht folie aan tegen de muur en schroef hierop verticale latten (minstens 20 mm dik, 60 mm breed), waardoor een vlak/stijf oppervlak ontstaat om de geveldelen op aan te brengen.
- Elk deel moet op minstens 3 latten worden gemonteerd. De maximale hart-op-hart afstand tussen de latten is dus 616,7mm (1850 mm / 3).
- Monteer de geveldelen zodanig dat de schroefkoppen verzonken worden. Gebruik een schroef die compatible is met het materiaal van de gebruikte latten.
- Let op: aan de randen van de gevel dient tenminste een afstand van 5-10 mm met aanliggende materialen worden gehouden om voldoende ventilatie te verzekeren.
- **STAP 1 Installeer de eerste rij**
 - Begin onderaan met de eerste rij planken en zorg ervoor dat ze op 1 lijn, volledig horizontaal worden geschroefd (m.b.v. waterpas).
 - Gebruik altijd 2 schroeven per bevestigingspunt. Zie ook tekening hieronder waar de positie van de schroeven wordt getoond.
 - Gebruik een verzinkbaar om de juiste diepte voor de schroefkop te verkrijgen.
- **STAP 2 Installeer de tweede rij**
 - Plaats de 2e rij en zorg ervoor dat er minimaal 6 mm tussenruimte tussen de planken.
 - Check regelmatig of de planken nog steeds horizontaal liggen.

• STAP 3 Vervolg installatie

- Vervolg stap 1-2 totdat de volledige oppervlakte is geplaatst. Zorg er steeds voor de planken horizontaal op 1 lijn komen en zorg voor voldoende ventilatie (5-10 mm) aan de randen.

De installatie instructie van het gesloten profiel is beschikbaar op: www.moso-bamboo.com/nl/gesloten

aanvullende opmerking

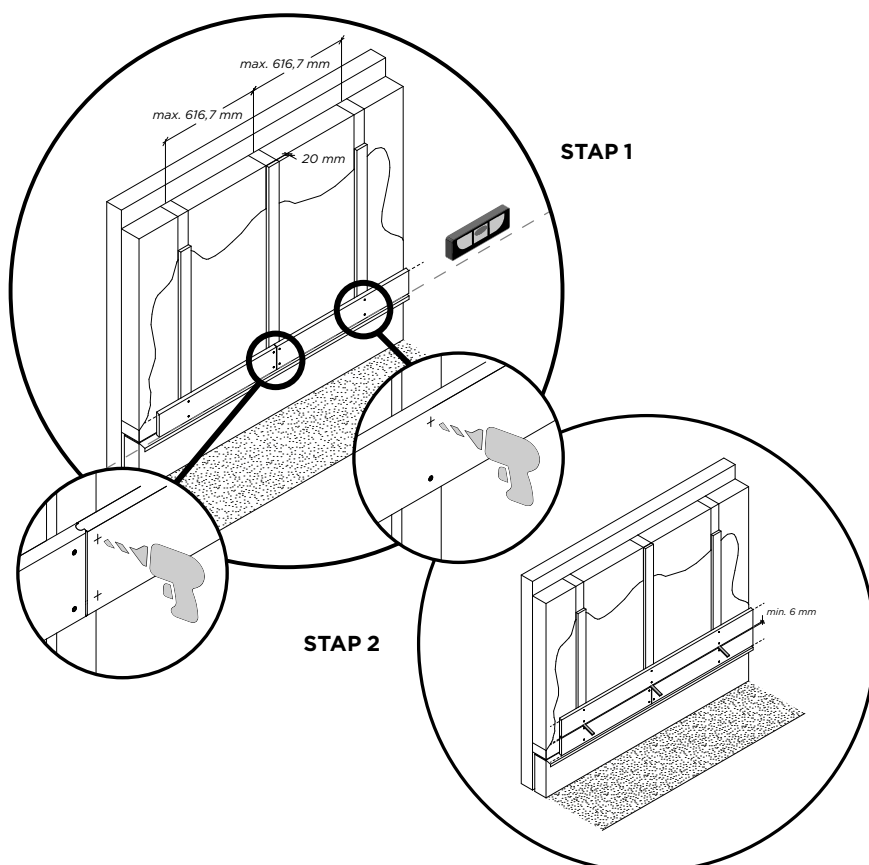
De installatie instructie heeft als doel de toepassingsmogelijkheden zo goed mogelijk te omschrijven. Echter omdat individuele omstandigheden (specifieke toepassing, ondergrond en verwerking) buiten onze invloed liggen, kan deze instructie niet bindend zijn. In geval van twijfel dient u zich tot uw leverancier te wenden.

MOSO geeft garantie op het bamboemateriaal en bevestigingsmaterialen (clip/schroef) welke zij levert, maar geeft geen garantie voor de verbinding met andere materialen (zoals onderbalken/latten). Het is de verantwoordelijkheid van de installateur om ervoor te zorgen dat de gebruikte schroef gedurende de volledige levensduur van het product past bij deze materialen.

Wijzigingen voorbehouden. Gaat u voor de laatste versie van deze instructie naar www.moso-bamboo.com/nl/x-treme.

Copyright © Niets uit deze tekst mag overgenomen worden zonder voorafgaande schriftelijke toestemming van MOSO International BV.

trapezium/rhombus profiel



wild patroon

